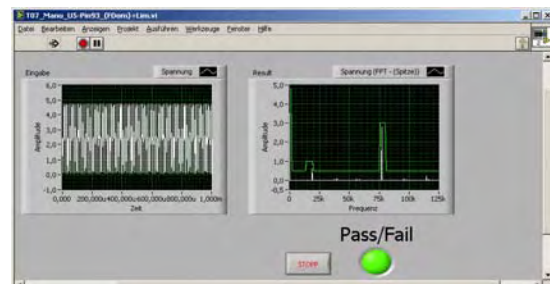
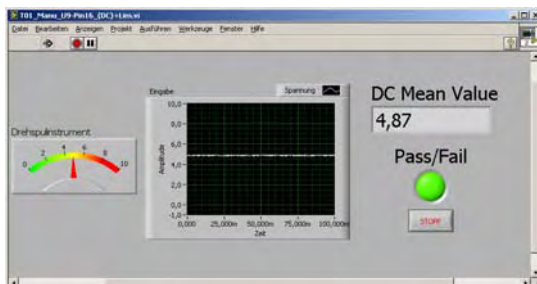
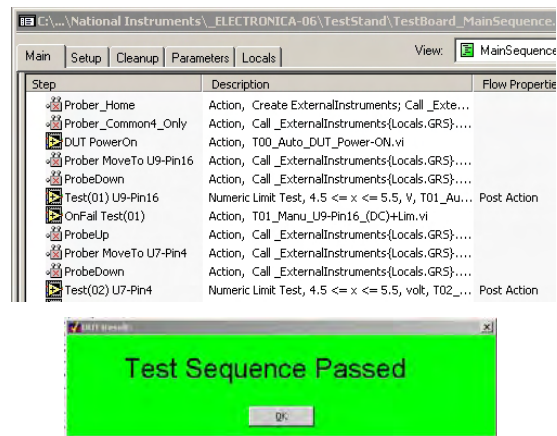
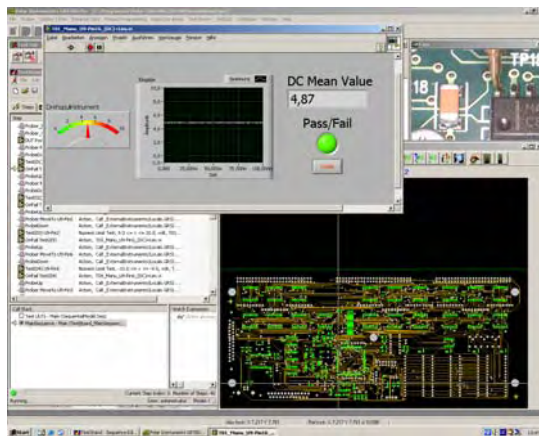


NEU - GRS500 Active Test

GRS500 Active Test für Messungen im Aktivzustand der Baugruppe. - Ergänzend zum unverstärkten Test mittels Signaturanalyse wird die Baugruppe versorgt und es können Spannungen und Signalverläufe aufgenommen werden. Die hochgenaue Positionierung der Prüfspitze erreicht auch Prüfpunkte, welche manuell nicht kontaktiert werden können.

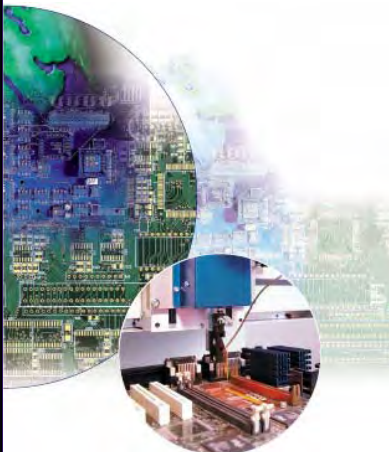


GRS500 Active Test basiert auf National Instruments LabView und TestStand Visualisierungs- und Automatisierungssoftware und fügt sich nahtlos in die GRS500 Bedieneroberfläche ein. .

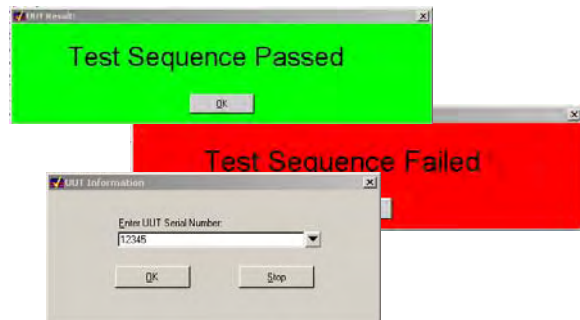
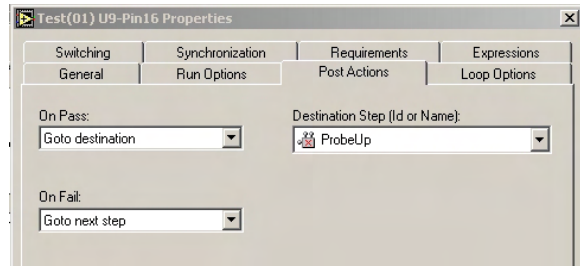
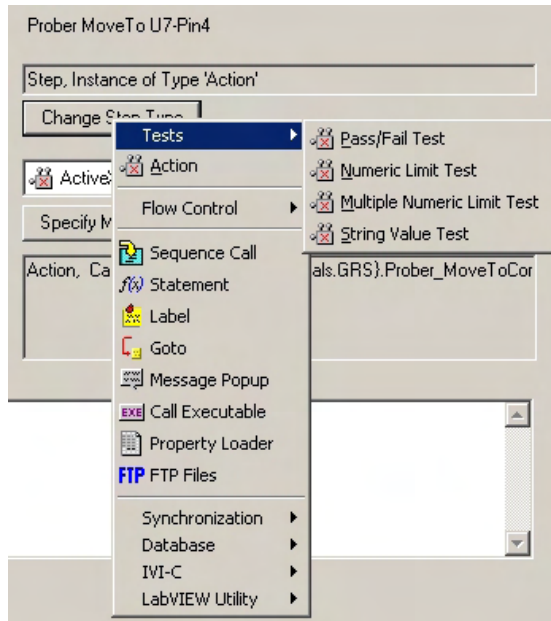


Folgende Messungen und Stimuli stehen zur Verfügung:

- DC-Messung
- AC Messung
- Kurvenformverläufe
- FFT-Spektrumanalyse
- Signalgenerator
- Digital-I/O Ports zur Steuerung des Messobjekts und der Versorgungsspannung.
- Zusätzlich können weitere externe Prüfgeräte wie Oszilloskop, Spektrumanalyzer, Boundary Scan Test in die Prüfsequenzen eingebunden werden.



Prüfsequenzen sind flexibel definierbar und können Pass/Fail Tests, Numerische Limit Tests, bedingte Sprungbefehle, Eingabeaufforderungen für den Bediener z.B. für Abgleicharbeiten enthalten:



Der integrierte **Reportgenerator** erstellt eine detaillierte Protokollierung der Prüfergebnisse im XML Format, inkl. Seriennummerangabe.

UUT Report

Station ID	Serial Number	Date	Time	Operator	Execution Time	Number of Results	UUT Result
GRS500	1234	Samstag, 11. November 2006	13:19:38	administrator	67.4568553 seconds	7	Passed

Begin Sequence: MainSequence

(C:\Programme\National Instruments_ELECTRONICA-06\TestStand\TestBoard_MainSequence.seq)

Step	Status	Measurement	Units	Limits		
				Low Limit	High Limit	Comparison Type
Test(01) U9-Pin16	Passed	4.9 V		4.5	5.5	GELE(>= <=)
Test(02) U7-Pin4	Passed	5.0 volt		4.5	5.5	GELE(>= <=)
Test(03) U9-Pin2	Passed	9.4 volt		9.0	10.0	GELE(>= <=)
Test(04) U9-Pin6	Passed	-9.2 volt		-10.0	-9.0	GELE(>= <=)
Test(05) U9-Pin3	Passed	3.2 volt rms		2.5	3.5	GELE(>= <=)
Test(06) U5-Pin82	Passed					
Test(07) U5-Pin93	Passed					

End Sequence: MainSequence

End UUT Report



GRS500 Active Test ist eine Option zum GRS500 Flying Probe System und kann auch in bestehende Geräte nachgerüstet werden.

Für weitere Informationen zu GRS500 und GRS500 Active Test kontaktieren Sie bitte:

Polar Instruments

A-4865 Nussdorf, Aichereben 16
 Tel. +43 7666 20041-0, Fax. +43 7666 20041-20
 E-Mail: germany@polarinstruments.com
www.polarinstruments.com/de