

GRS500 Flying Probe Test- und Reparatursystem

www.polarinstruments.com

Polar



Wo der Schuh drückt

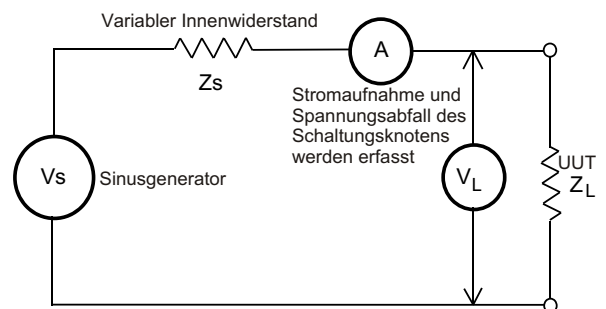
- ➔ Zunehmende Komplexität und Produktvielfalt fordern neue, ergänzende Teststrategien in der Elektronikfertigung.
- ➔ Niemand kann und will es sich leisten, nicht funktionsfähige Baugruppen zu verschrotten.
- ➔ Höherer Kostendruck zwingt dazu, die Fehlersuche noch effizienter zu gestalten.

Das GRS500 ist die optimale Lösung für:

- ➔ Prototypen- Vor- und Kleinserialtest!
- ➔ Fehlerdiagnose nach erfolgreichem Funktionstest!
- ➔ Reparaturen nach Felddausfällen!

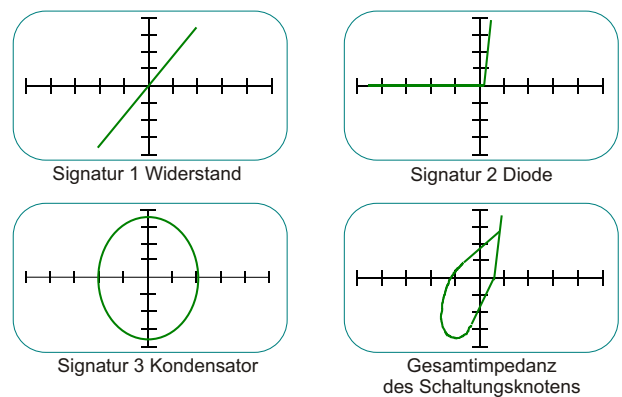


Funktionsprinzip der Knotenimpedanzanalyse

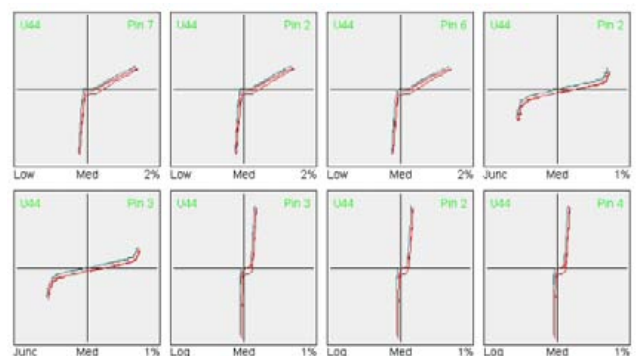


Die Vorteile des GRS500

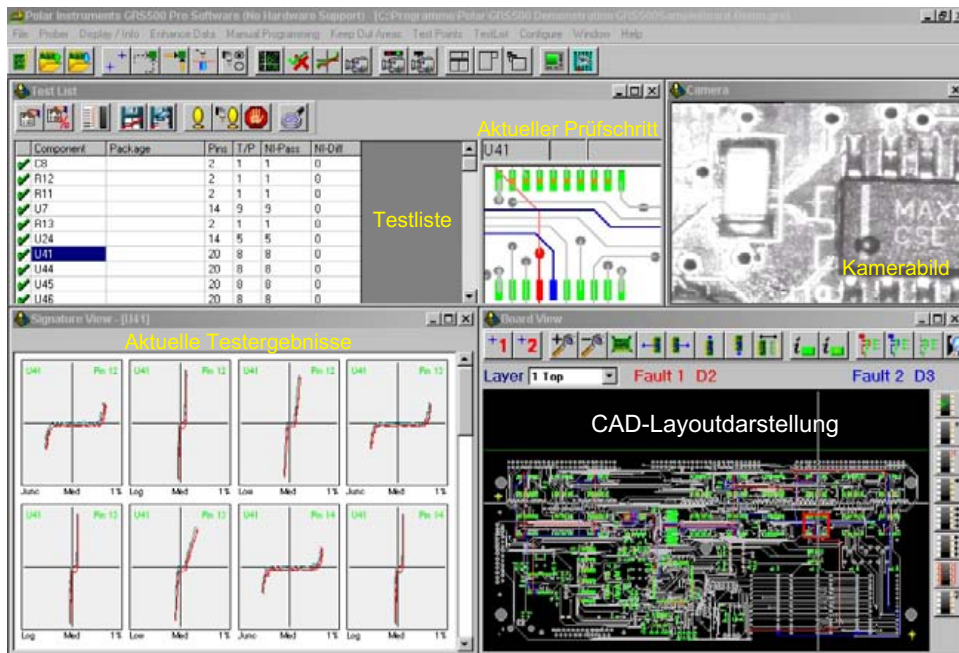
- ➔ Technologieunabhängigkeit durch Knotenimpedanzanalyse!
- ➔ Testbarkeit von Analog- und Digitaltechnik ebenso wie von Diskreten und hoch integrierten Schaltungen!
- ➔ Elektrischer und optischer Test der Baugruppe!
- ➔ Automatische Prüfprogrammerstellung mittels CAD Daten!
- ➔ Paperless Repair Funktion!
- ➔ Manuelle Prüfprogrammerstellung wenn keine CAD Daten vorliegen!
- ➔ Extrem kurze Programmierzeiten!
- ➔ Bauteilbibliotheken sind nicht erforderlich
- ➔ Test im stromlosen Zustand



Knotenimpedanzdarstellung



Automatischer Vergleich der gespeicherten Gut-Signaturen mit den Signaturen des aktuellen Tests



Alles auf einen Blick

Durch die übersichtliche Darstellung ist der Nutzer jederzeit und aktuell informiert.

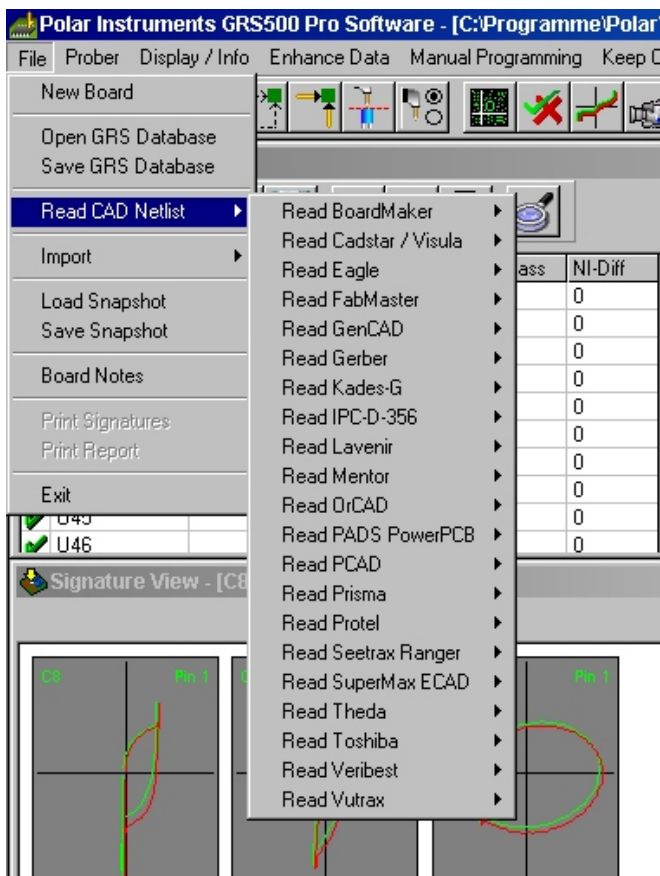
Jede Abweichung kann sofort und live analysiert werden.

Der jeweilige Prüfschritt ist im Stromlaufplan markiert.

Auf Tastendruck werden die Verbindungen und Komponenten markiert.

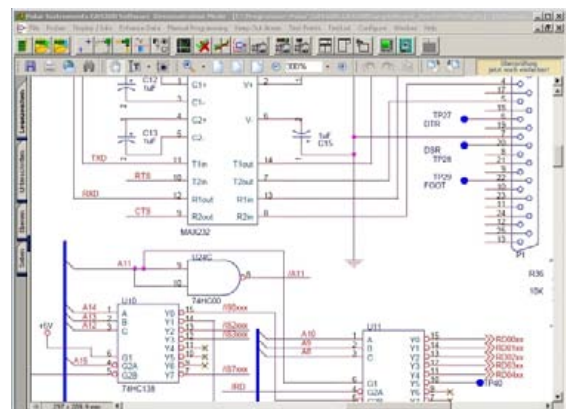
Mit der Livekamera kann jede Position angefahren werden.

CAD Anbindung



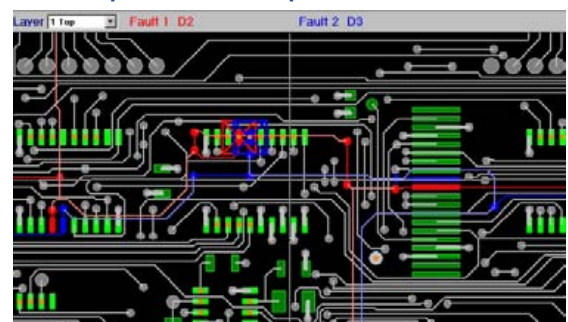
Einfachste Prüfprogrammerstellung durch Übernahme aller gebräuchlichen Formate.

Schaltplandarstellung



Darstellung von Schaltplänen im PDF-Format
Suchen nach Bauteilen und Netznamen

Paperless Repair Funktion



Abfrage aller Netz- und Bauteilinformationen
Netzkenzeichnung und Verfolgung

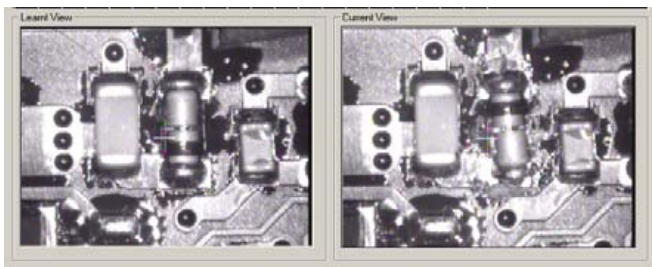
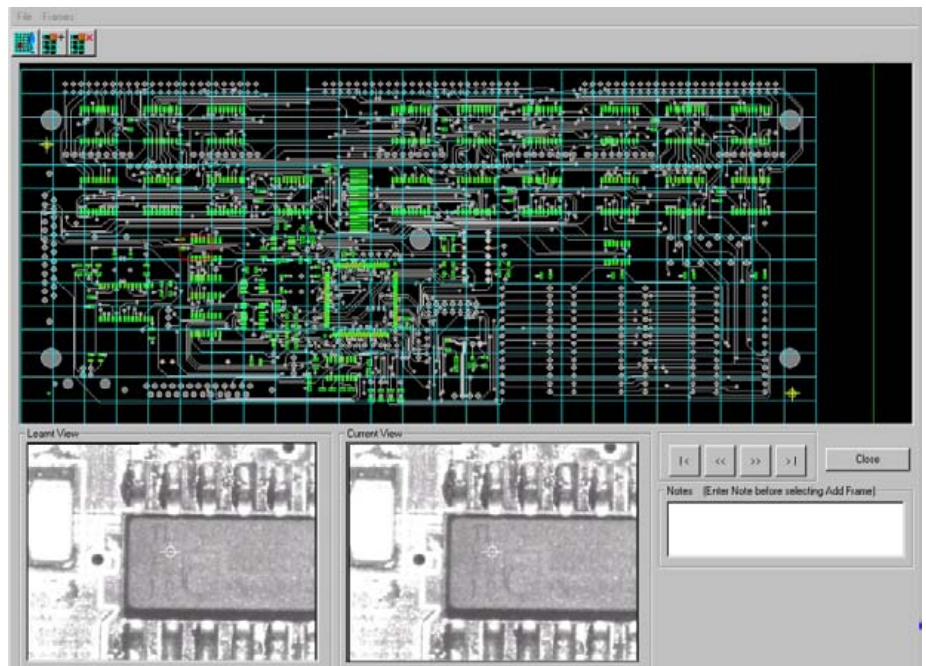
Das GRS500 Testsystem ist mobil! Wir sind es auch!

Gerne werden wir ihnen und ihren Kollegen das System in ihrem Hause vorstellen und alle Funktionen demonstrieren.

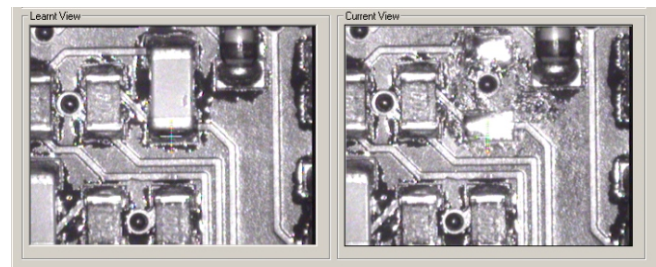
Idealerweise geschieht dies auf einer komplexen Baugruppe aus ihrer Fertigung, die wir dann vor Ort testen.
Wir freuen uns auf einen Besuch in ihrem Hause.

Optischer Test durch Videobildvergleich

- Automatischer Scan der Baugruppe
- Direkter Bildvergleich
- Prüfung auf Type, Präsenz, Verpolung
- Visuelle Netzverfolgung
- Abfahren definierter Routen



Fehlerbeispiel: Verpölte Diode



Fehlerbeispiel: Fehlender Kondensator

Technische Daten

- ➔ Positioniergenauigkeit 40 µm
- ➔ Auflösung 16 µm
- ➔ Max. 5 Messpunkte/Sekunde
- ➔ Max. Boardgröße 33 x 63 cm
- ➔ Max. Abtastfläche 30 x 45 cm
- ➔ Z-Achsenhub 10 cm
- ➔ Gewicht 90 kg
- ➔ Maße: 900 x 650 x 524 mm

Lieferumfang

- ➔ GRS500 Flying Probe System
- ➔ Steuer / Kontroll Rechner
- ➔ Betriebssoftware
- ➔ 17" TFT-Display
- ➔ Joystick-Modul
- ➔ Interfacekabel
- ➔ Handbuch

Vertrieb und Service

Polar Instruments
Aichereben 16
A-4865 Nussdorf a.A
Tel. +43 7666 20041-0
Fax +43 7666 20041-20

Germany@polarinstruments.com

SMC GmbH
Hauptstrasse 81
D-82380 Peißenberg
Tel. 08803/63 11-0
Fax 08803/63 11-5

Info@smc-peissenberg.de