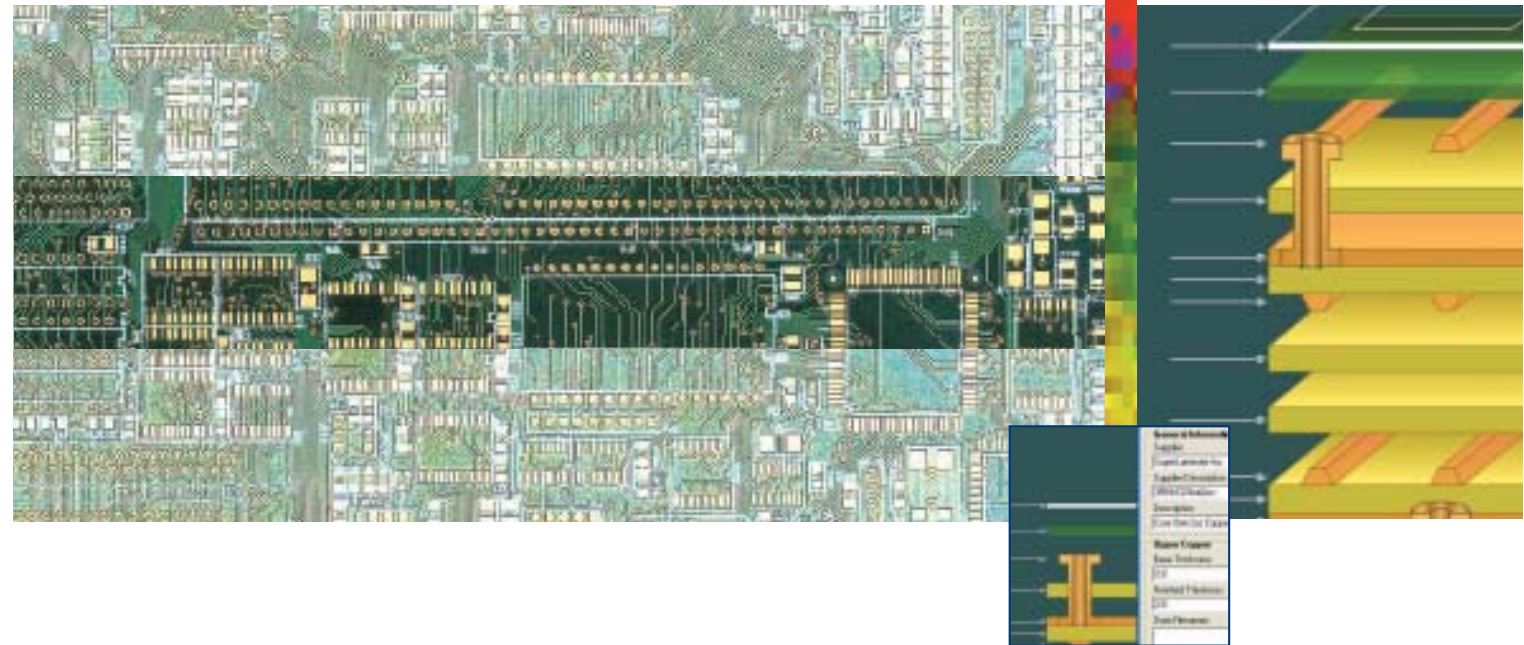


Leiterplatten-Lagenaufbau- und Konstruktionssoftware



*Designsoftware für den Leiterplatten-Lagenaufbau,
Berechnung und Dokumentation*

SB200a

*Klare und umfassende
Dokumentation*

Berechnung der Abmessungen

Design Rules Check

kosteneffizient

grafische Bedieneroberfläche

Leiterplatten-Layouter

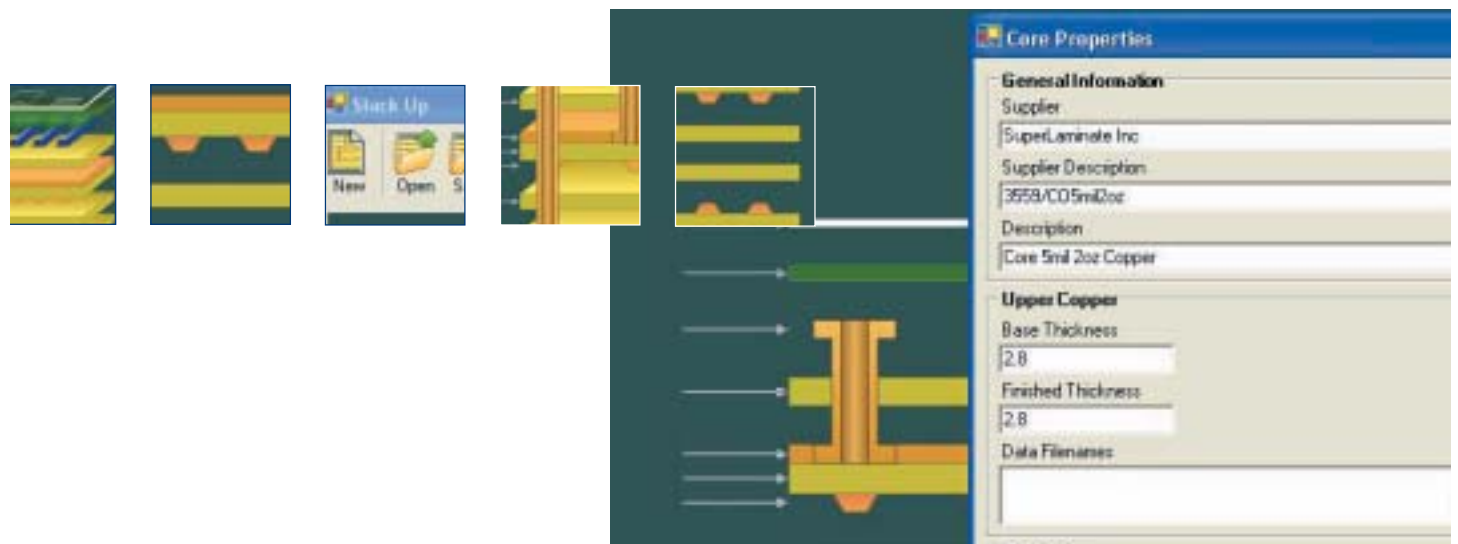
OEMS

Leiterplatten-Hersteller

rascher Lagenaufbau

Polar

polarinstruments.com



Lagenaufbau- und Konstruktionssoftware

Die Dokumentation und Steuerung des Leiterplatten-Lagenaufbaus nimmt immer mehr Zeit im Layoutbereich und Arbeitsvorbereitung in Anspruch. Vereinfachen Sie die Datenweitergabe durch ein Standardformat.

Grafische Darstellung

Professionelle Dokumentation

Überprüfung der Designregeln

*Lötstopmasken und
Siebdrucklagen*

*Nutzen Sie Lagenaufbauten in
Layout und Fertigung*

*Erstellen und dokumentieren Sie
einen 8-fach Multilayer in 2 Minuten*

*Erzeugen und dokumentieren Sie
hochlagige Aufbauten*

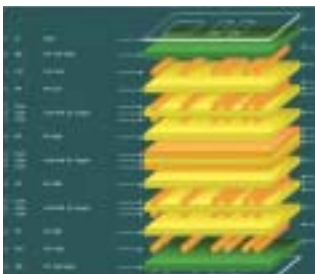
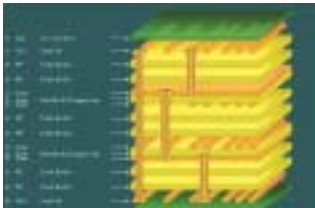
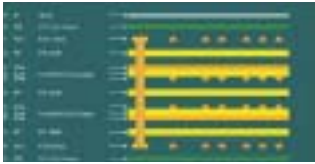
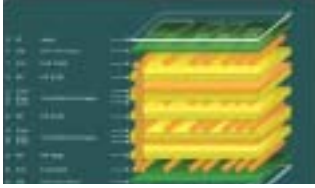
Die Polar SB200a Leiterplatten-Lagenaufbausoftware bietet eine rasche und professionelle Lösung für die Erstellung von Lagenaufbauten. SB200a ist grafikunterstützt, einfach zu verwenden und liefert allen beteiligten Stellen die benötigte Dokumentation um die korrekte Materialwahl im Fertigungsprozess sicherzustellen.

Materialdatenbank.

SB200a bietet eine flexible Materialdatenbank, welche sowohl Standardmaterialien als auch kundenspezifische Materialien enthält. Leiterplattenhersteller können auch Datenbanken mit rasch verfügbaren Standard-Lagermaterialien anlegen und diese Daten an Layouter weitergeben, um die Fertigungszeiten zu reduzieren.

Bevorzugte Lagenaufbauten.

Leiterplattenhersteller können bevorzugte Lagenaufbauten erstellen und an Layouter weitergeben. Die Lagenaufbauinformationen enthalten auch Blind und Buried Via Informationen. Dies vereinfacht den Datenaustausch von Bohrinformationen zwischen Leiterplattenherstellern und Layoutern.



Für OEMs, welche Boards von verschiedenen Herstellern beziehen, sind diese Funktionen besonders hilfreich.

Betrachten Sie den Lagenaufbau in 2D- oder 3D-Ansicht. Lagen- und Materialbezeichnungen sind leicht verständlich. Jede Lage kann selektiert und deren Materialeigenschaften zusammen mit der verbundenen Gerberdatei angezeigt werden. Durch sichtbare Bohrinformationen können Designer sofort erkennen, welche Lagen Blind und Buried Vias unterstützen.

Informationen über Abmessungen.

Die Leiterplatten-Enddicke ist ein kritischer Parameter für viele Anwendungen. Die SB200a berechnet laufend die Enddicke sowie Dickentoleranz und ermöglicht dem Hersteller die Eingabe der Pressdickenänderungen für Prepreg-Lagen.

Die SB200a berücksichtigt zusätzlich die Dickenänderung durch Aufkupferung.

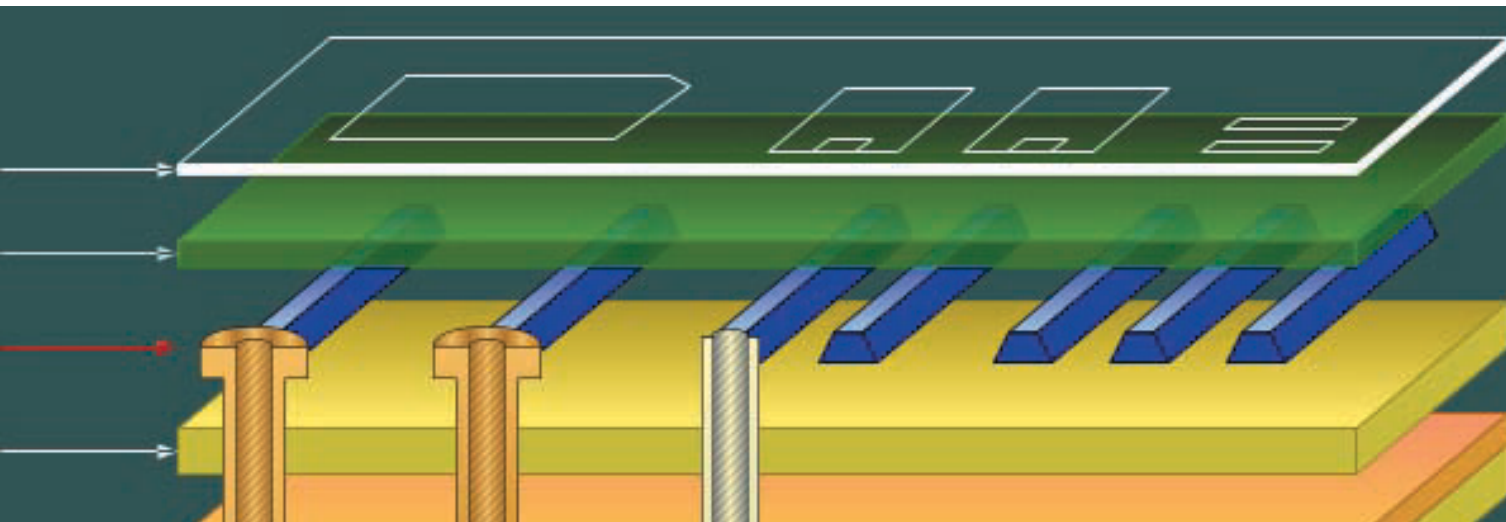
Grafische Bedieneroberfläche.

Verglichen mit einer Textdatei, Excel oder Worddatei zur Beschreibung eines Lagenaufbaus bietet die SB200a ein einfach zu interpretierendes grafisches Interface. SB200a zeigt die einzelnen Lagen mit Blind- und Buried Vias und die zugeordneten Gerberdateien (inklusive Siebdruck und Abziehlack).

Das grafische Interface wurde speziell für den einfachen Datenaustausch zwischen Layouter und Leiterplattenhersteller entwickelt.

OEMs, welche Leiterplatten von mehreren Herstellern beziehen, finden diese Funktionen besonders hilfreich.

Zusätzlich zur Lagenbezeichnung ermöglicht die SB200a die Angabe der elektrischen Lagenfunktion.





USA / CANADA

Polar Instruments Inc
T: (800) 328 0817
F: (650) 344 7964
E: richard.smith@polarinstruments.com

ASIA / PACIFIC

Polar Instruments (Asia Pacific) Pte Ltd
T: +65 6873 7470
F: +65 6873 7471
E: amit.bhardwaj@polarinstruments.com

GERMANY, AUSTRIA, SWITZERLAND

Polar Instruments
T: +43-7666 20041-0
F: +43-7666 20041-20
E: hermann.reischer@polarinstruments.com

KOREA

Polar Instruments Korea Corp
T: +82 2 2644 2493/4
F: +82 2 2644 2495
E: jsbae@polarinstruments.com

UNITED KINGDOM / EUROPE

Polar Instruments UK Ltd.
T: +44 23 9226 9113
F: +44 23 9226 9114
E: neil.chamberlain@polarinstruments.com

REST OF WORLD

Polar Instruments Ltd.
(Head office)
Garenne Park, Guernsey
UK. GY2 4AF
United Kingdom
T: +44 1481 253081
F: +44 1481 252476
E: martyng.gaudion@polarinstruments.com

© Polar Instruments 2004.
Polar Instruments pursues a policy of continuous improvement. The specifications in this document may therefore be changed without notice.
All trademarks recognised.

LIT: 204



Leiterplatten-Lagenaufbausoftware SB200a

Maximale Lagenzahl	64+
Via Regeln	Konventionell, Blind und Buried
Materialdatenbank	Folien RC C Folien Kerne Prepregs Lötstopmasken Siebdruckaufdrucke Abziehlacke
Kompensation der Verpressdicke	Ja (benutzerdefiniert)
Enddickenberechnung	Ja
Kupferdickenberechnung	Ja
Board-Dickenberechnung	Ja
Benutzerdefinierte Bibliothek	Ja
Speichern von Aufbauten	Ja
PC-Anforderungen	Windows 98 NT 2000 XP .net Framework erforderlich 1 GHz Pentium oder höher
Monitorauflösung (min)	1024 x 768 Hi Color 16 bit
Lizenzierung	Fixed: USB oder Parallel key Floating: FLEXIm Lizenz * (nur Windows und Linux server)

* Q2 2004

Über Polar Instruments

Polar bietet innovative und einfach zu bedienende Meß-, Test- und Designwerkzeuge für die Leiterplattenindustrie und verwandte Bereiche. Polar ist bekannt für seine CITS und RITS Impedanztestsysteme und für professionelle Impedanzberechnungssoftware. Polar repräsentiert auch IST Leiterplatten-Zuverlässigkeitstestsysteme in Europa und Asien. Das SB200a Leiterplatten-Lagenaufbauprogramm ist eine weitere Ergänzung der Polar Produktpalette und vereinfacht die Dokumentation von Leiterplatten-Lagenaufbauten für Layouter, Leiterplattenhersteller und OEMs.

polarinstruments.com