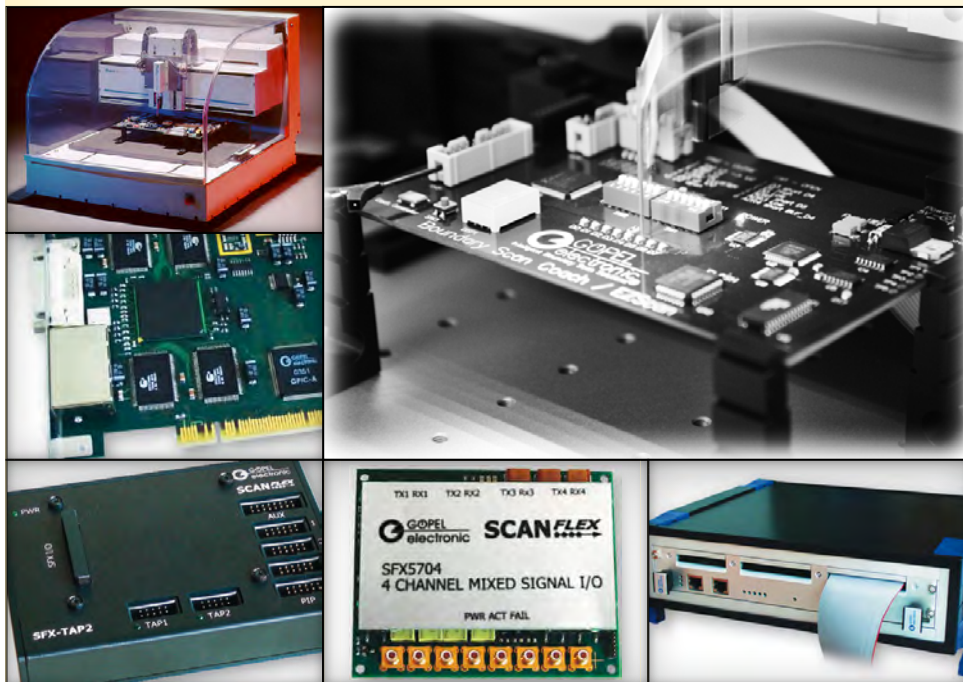
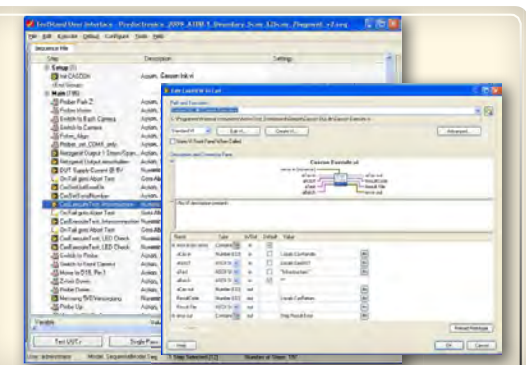


Polar Instruments GRS500

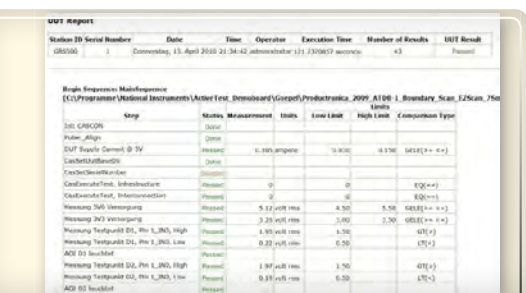
GÖPEL electronics Boundary-Scan-Integration für Flying Prober von Polar Instruments



- **Boundary-Scan**-Lösung für Flying Prober **GRS500** von Polar Instruments
- Offiziell geprüfte Systemintegration von Polar Instruments und **GÖPEL electronic**
- Preisgünstige Basisintegration mit **SCANBOOSTER™/USB**
- High-End-Lösung mit **SCANFLEX®**-Hardware
- Voll automatisierte Interaktion zwischen Probe und Boundary-Scan-Zelle
- Lernmodus von **SYSTEM CASCON™** ermittelt den Testzugriff
- Keine Netzliste auf Seiten von Polar Instruments notwendig
- **SYSTEM CASCON™** steuert optimierte und sichere Probe-Bewegungen
- Rekontaktierfunktion – Wiederholung von fehlerhaften Tests
- Erweiterte Log- und Debugoptionen



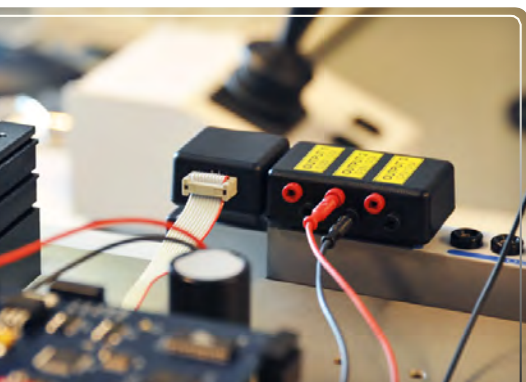
Ausführung von Boundary-Scan-Tests



Testreport von Polar Instruments



Lernmodus von SYSTEM CASCON™



Boundary-Scan-TAP-Anschluss

GÖPEL electronic bietet eine professionelle Boundary-Scan-Option speziell für den Flying Prober von Polar Instruments an. Diese ist in drei verschiedenen Stufen erhältlich:

Base Package

Die preisgünstige Einstiegsvariante besteht aus dem SCANBOOSTER™/USB und der CASCON GALAXY® TS Runtime Edition. Bereits entwickelte SYSTEM-CASCON™-Tests können über die Systemoberfläche von Polar Instruments ausgeführt werden. Hierzu ist die Funktionalität von SYSTEM CASCON™ vollständig in die Active-Test-Option von Polar Instruments integriert, die auf NI TestStand und LabVIEW basiert.

Full Package

Eine detaillierte Fehlerdiagnose im Infrastructure-, Interconnection-, Memory-Access, Cluster- und Logic-Components-Test liefert die TS Failure Diagnostic Edition von SYSTEM CASCON™, die im Full Package enthalten ist. Dieses Paket beinhaltet SCANFLEX®-Hardware (SFX-1149-A, SFX-TAP2) und damit erweiterte Funktionalität in der Signalanpassung und ermöglicht Testbeschleunigung besonders in Hinblick auf Flash-Programmierung.

Advanced Package

Die höchste Stufe der Systemintegration mit der größten Leistung ist durch das Advanced Package gegeben, das den SCANFLEX®-Controller SFX/PCI1149-B, den TAP-Transceiver SFX-TAP2 und das Mixed-Signal-Modul SFX-5704 auf dem SFX-Carrier 5 beinhaltet. Das SFX-5704 ist dabei an den Flying Prober angeschlossen, damit SYSTEM CASCON™ analoge Werte über die Probe treiben und messen kann. Dies ermöglicht den vollständig interaktiven Test zwischen Probe und Boundary-Scan-Zelle. Damit werden ungelötete Pins oder offene Leitungen an Netzen mit nur einer Zelle durch physikalischem Testzugang ermittelt.

Die spezielle Installation von SYSTEM CASCON™ für Polar Instruments ermöglicht die komplette Steuerung der Probe über die ActiveX-Schnittstelle. Die mittels SYSTEM CASCON™ automatisch generierten „Flying-Probe-Tests“ bestehen aus zwei Teilen:

1. Lernmodus

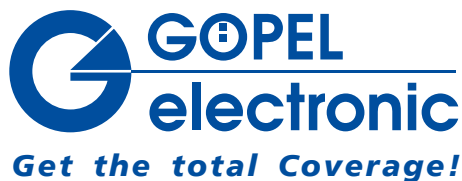
Da in den Projekten von Polar Instruments keine Netzlisten vorhanden sind, aktiviert SYSTEM CASCON™ zuerst einen Lernmodus. Nach Auswahl des Massekanals erfolgt der Probe-Abgleich (Alignment) und die Definition der sicheren Flughöhe. Es folgt die „Run Testpoint Detection“, bei der SYSTEM CASCON™ alle Testpunkte des Boards automatisch anfährt und deren Eigenschaften erlernt. Diese sind im speziell entwickelten hauseigenen „Göpel Channel Format“ (GCF) abgelegt.

2. Testgenerierung

Nach der Definition verwendeter Pegelgruppen bildet das GCF die Grundlage für den automatisch generierten „Flying-Probe-Test“. Ein spezieller Sortieralgorithmus steuert die Probe-Bewegung in einem zeit- und wegoptimierten Verfahren. Die Rekontaktierfunktion von SYSTEM CASCON™ ermöglicht dem Benutzer die Anzahl der Wiederholvorgänge nur auf fehlerhafte Netze zu definieren.

Die Verdrahtungsschnittstelle des GRS500 ermöglicht die Verdrahtung von einem TAP auf dem Prober-Tisch. Erweiterungen sind mit speziellen Ausbauten möglich.

Jedes Integrationspaket beinhaltet ein Demo-Referenzboard (Boundary Scan Coach EZScan) und einen Jahreswartungsvertrag für Soft- und Hardware.



ISO 9001 zertifiziert

GÖPEL electronic GmbH

Autorisierter Distributor:

••• Göschwitzer Straße 58 / 60

D-07745 Jena

Tel.: +49 (0) - 36 41 - 68 96 - 0

Fax: +49 (0) - 36 41 - 68 96 - 944

E-Mail: sales@gopel.com

Internet: www.gopel.com

