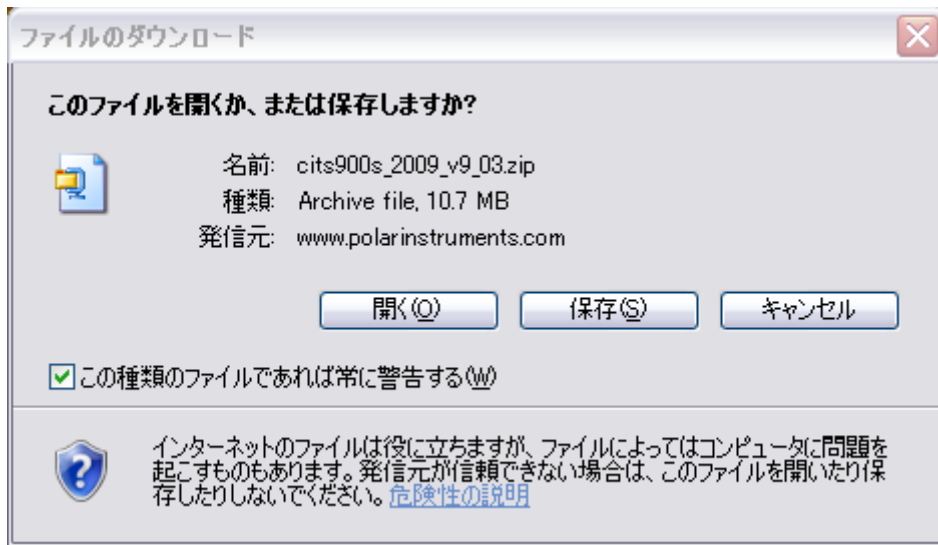
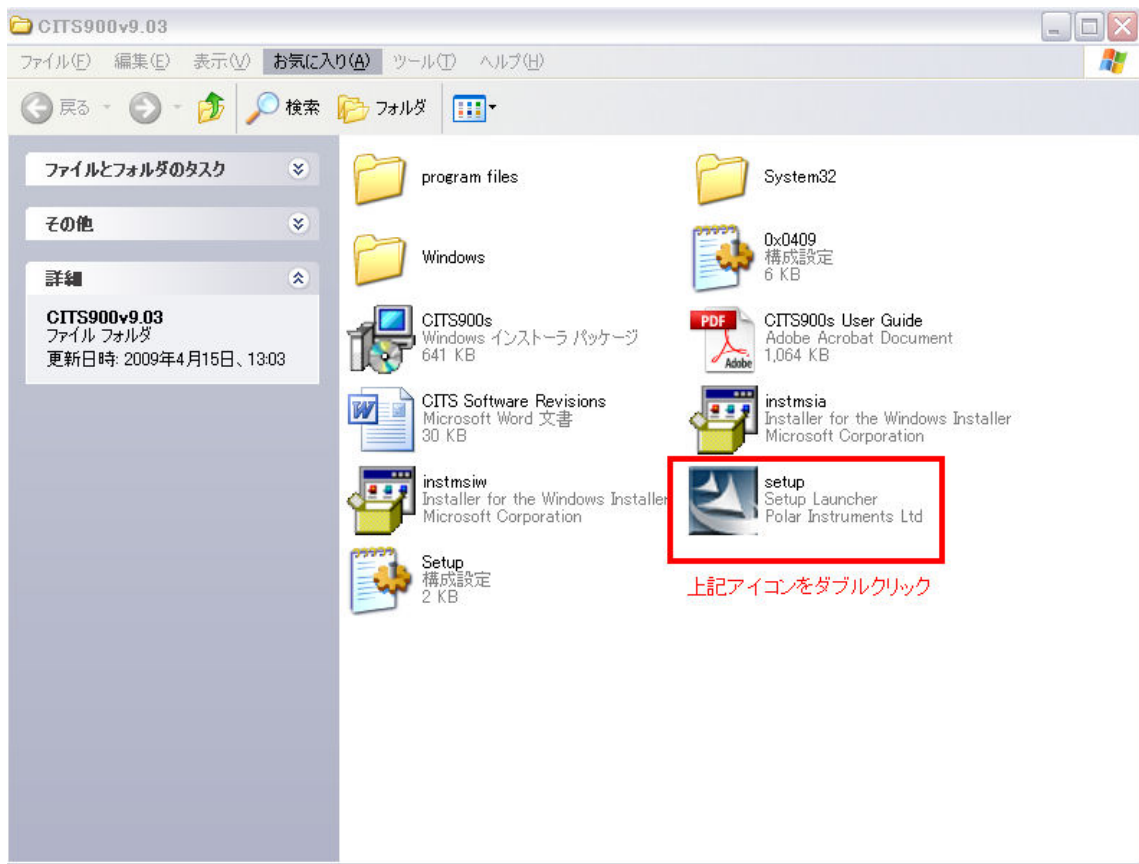


# Polar CITS インストール手順書

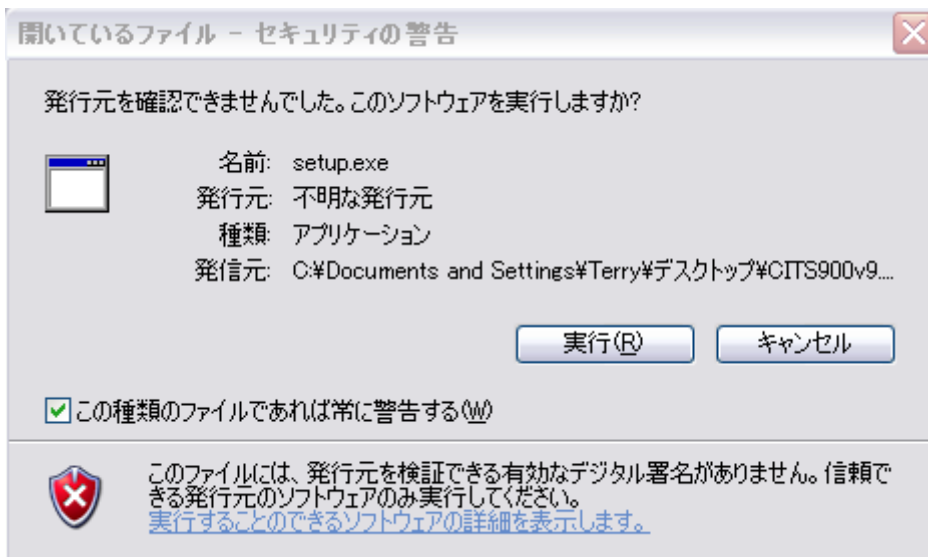
- ① CITS900s4 ソフトウェア本体をクリック後、次のウィンドウが表示されますので、保存する場所を選択の上、保存ボタンを押します。(デスクトップが推奨です。)



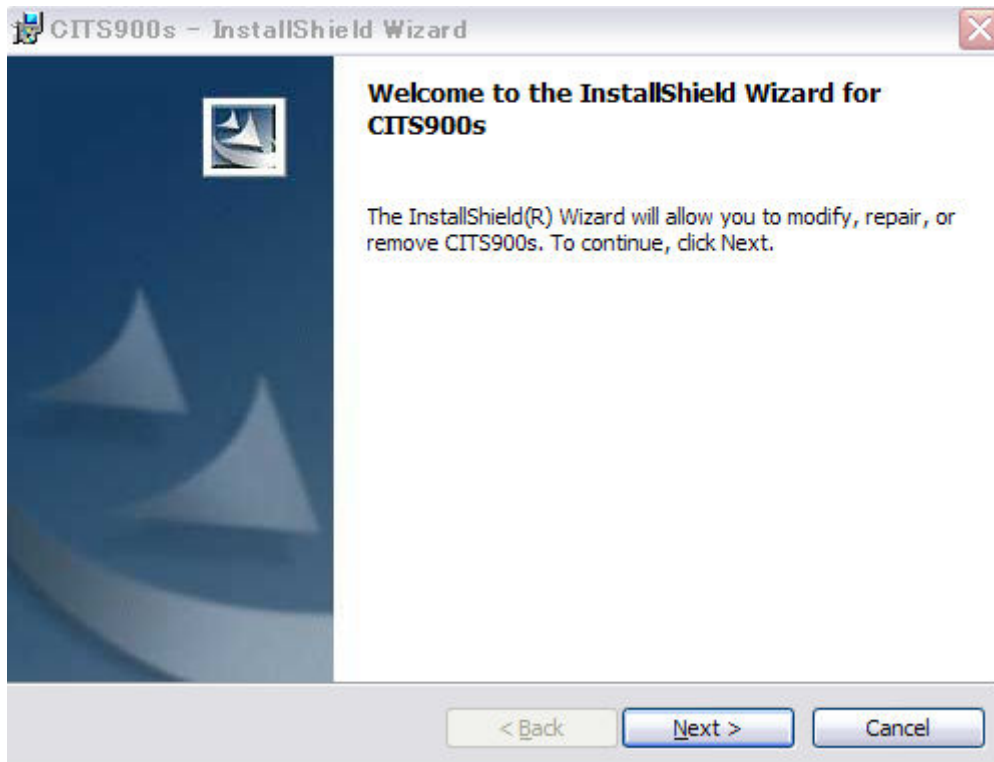
- ② 指定した場所に CITS ソフトウェア本体のアイコンが表示されますので、フォルダーを開きます。フォルダー内の setup アイコン(下記アイコン参照)をダブルクリックします。



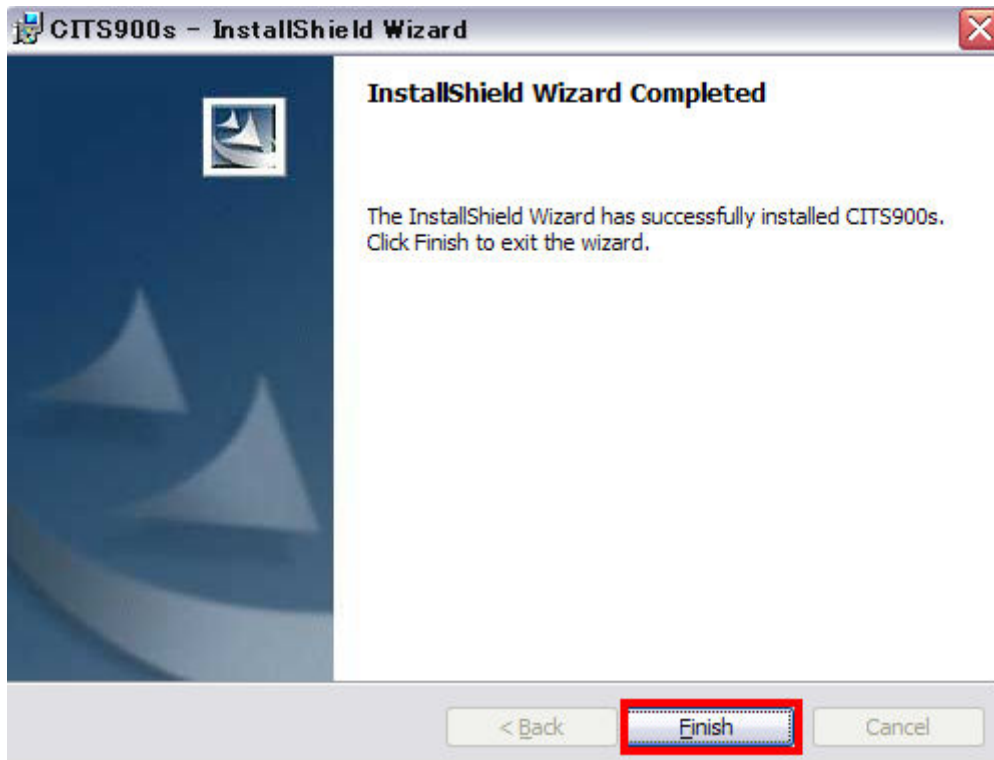
③ 以下のウィンドウが現れますので、実行をクリックします。



④ インストールウィザードが開始されますので、Next をクリックします。

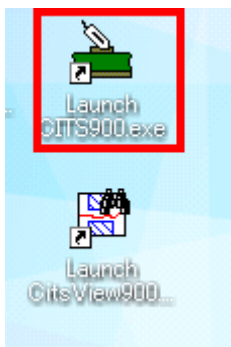


- ⑤ インストールウィザードが終了したら、Finish で終了して下さい。



- ⑥ デスクトップに下記のアイコンが表示されますので、Launch CITS900exe をダブルクリックして

起動させます。

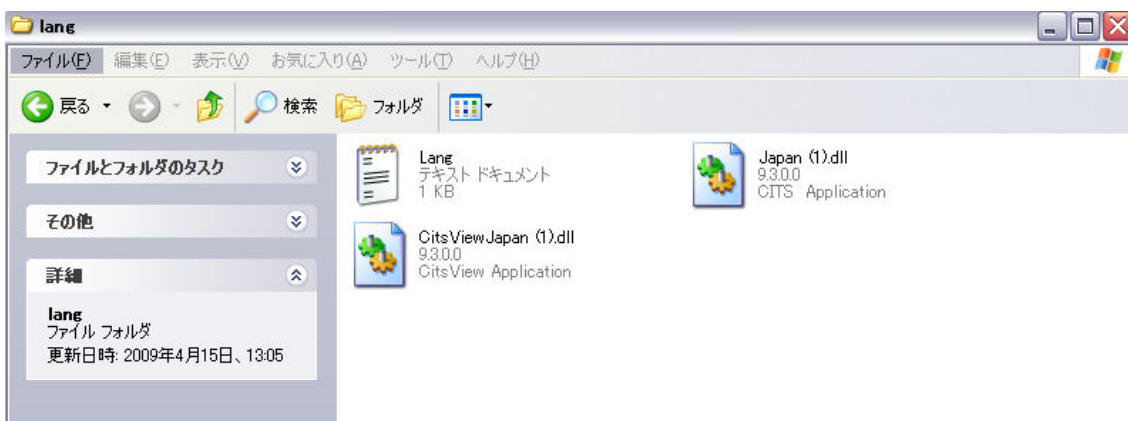


## 日本語化

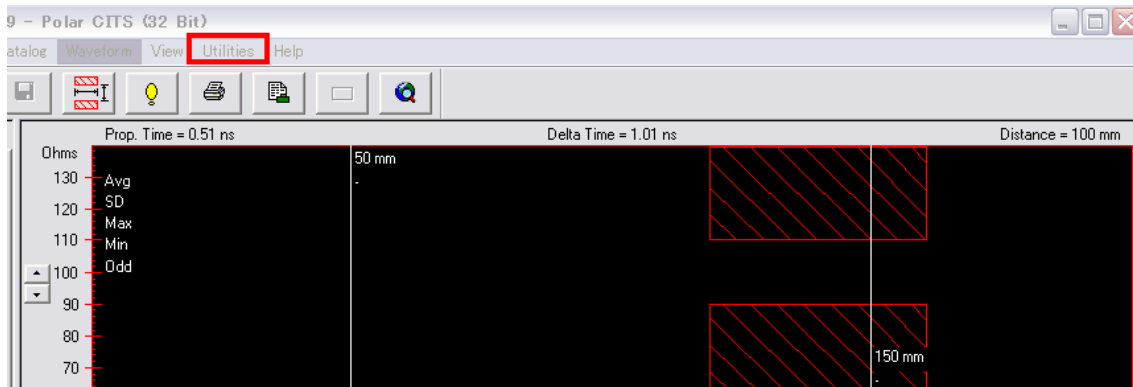
- ⑦ ソフトウェアの日本語化の為にソフトウェア本体とビューワーの日本語 DLL を指定のリンクからダウンロードしてください。保存場所はデスクトップが推奨です。
- ⑧ デスクトップに以下のアイコンが表示されますので、二つのアイコンを選択の上、切り取ります。



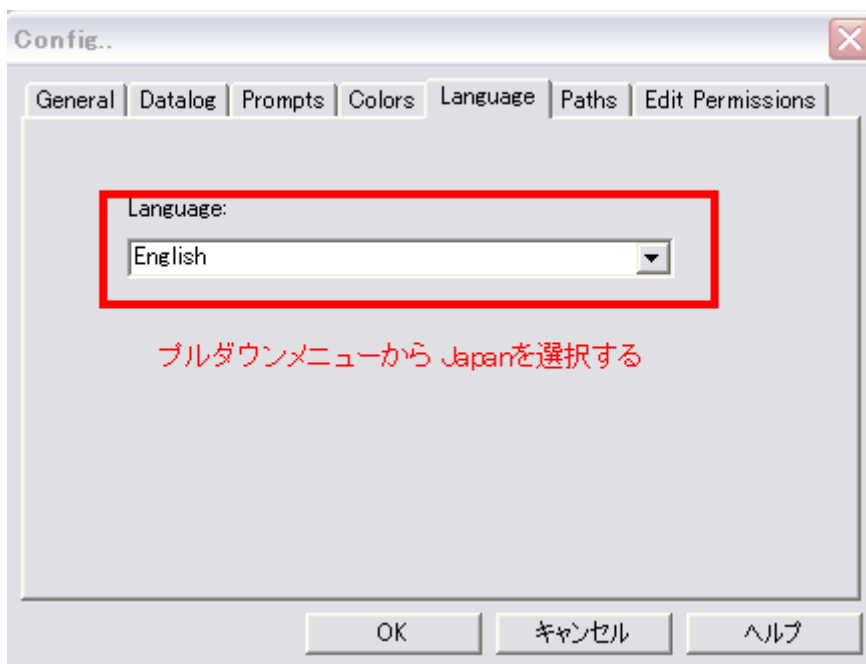
- ⑨ CITS900s ソフトウェア本体が保存されている C:/Program Files/Polar/CITS900s/Lang フォルダに切り取った 2 つのファイルを貼り付けます。



- ⑩ 起動している CITS900s ソフトウェア画面の Utilities→Config を選択する。



- ⑪ Config ウィンドウの中から Language タブを選択する。その画面のプルダウンメニューから Japan を選択の上、OK をクリックする。



- ⑫ CITS900 ソフトウェア本体を再起動すれば日本語での表示がされます。
- ⑬ 以上でインストール作業は終了です。

2009 年 4 月 20 日  
ポーラー・インストルメンツ